



Система «INTERCENTER NETWORK»

И

МОСКОВСКИЙ ИНСТИТУТ ГОСУДАРСТВЕННОГО И КОРПОРАТИВНОГО УПРАВЛЕНИЯ

EUROGAMER



Система «INTERCENTER NETWORK»

И

МОСКОВСКИЙ ИНСТИТУТ ГОСУДАРСТВЕННОГО И КОРПОРАТИВНОГО УПРАВЛЕНИЯ





ПРЕДСТАВЛЯЮТ

ПРОЕКТ и СИСТЕМУ

КИБЕРСИН

- *Автоматизированная система управления*
- *Система управления проектами и комплексными программами развития территории*
- *Интерактивный стратегический проектно-деловой театр*
- *Синергетический проектный реактор*
- *Ситуационный центр*
- *Автоматизированная система голосования*
- *Система глобального мониторинга*



■ Гл. методолог и идеолог, лауреат премии Президента РФ, проф., д. пс. н. **О.С. Анисимов**

■ Гл. аналитик проф. каф. ИСГС, д.т.н. **В.А. Ефремов**

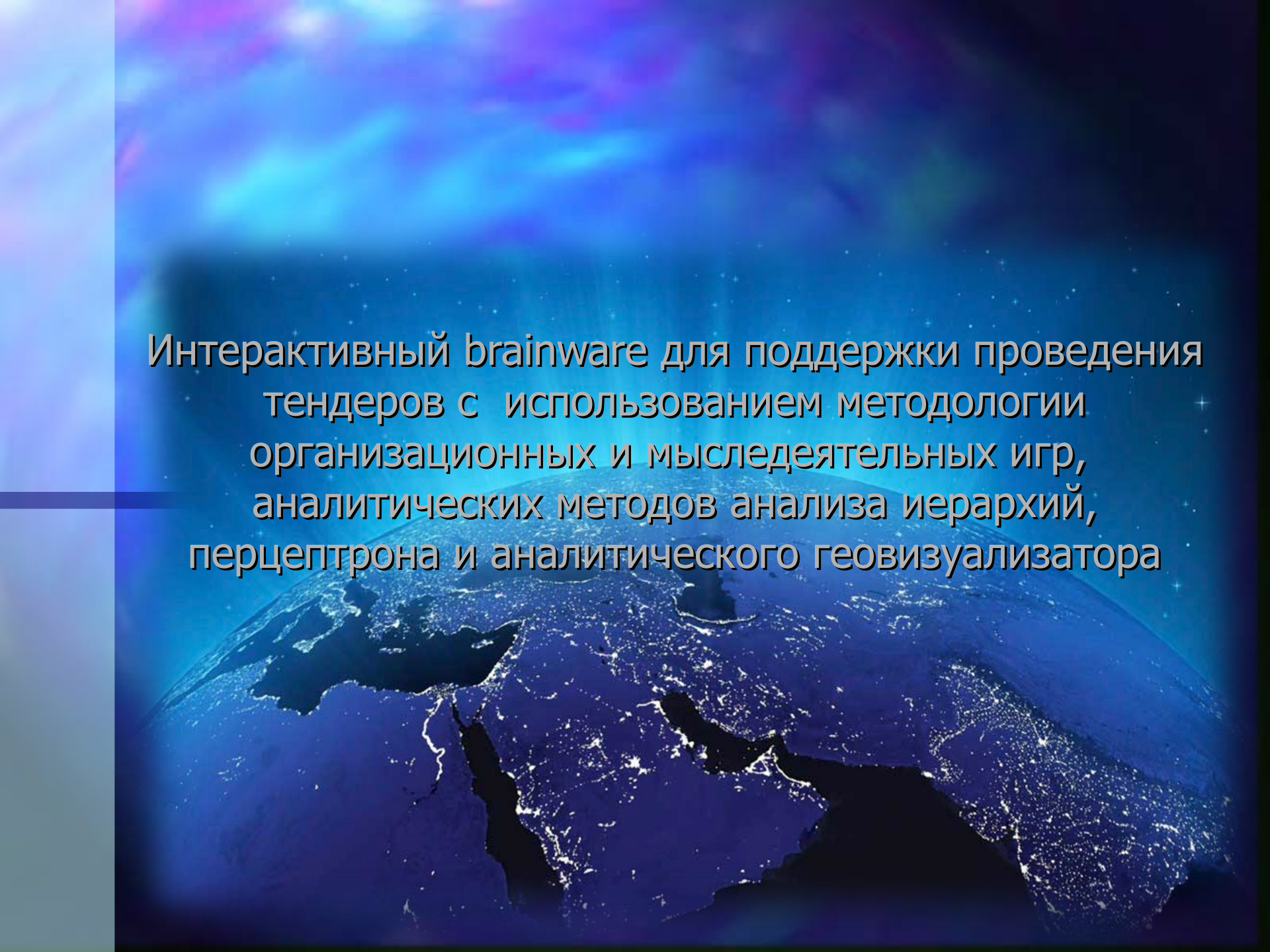
■ Гл. режиссер и фасилитатор – системотехник

■ Доц. Инф. и техн центра ГМО, к.т.н. **О.А. Жирков**

■ Системная и стратегическая интеграция - **С.И. Баязитов**

■ **E-mail: zc89@mail.ru**

[WWW. E-TEATRE.COM](http://WWW.E-TEATRE.COM)



Интерактивный brainware для поддержки проведения тендеров с использованием методологии организационных и мыследеятельных игр, аналитических методов анализа иерархий, перцептрона и аналитического геовизуализатора

ПРИМЕНЕНИЕ:

создание предметной области
систем поддержки принятия
решений, систем
автоматизированного
проектирования,
ГИС-технологий,
имитационного 3D-
моделирования, технологий
виртуальной реальности.

На примерах системного, стратегического и ситуационного анализа социально-экономической, политической обстановки, а также градостроительных и архитектурно-планировочных решений .



A night view of Earth from space, showing city lights and aurora borealis. The Earth is illuminated from below, with city lights visible across the continents. The aurora borealis is visible in the upper atmosphere, glowing in shades of blue and purple. The background is a dark blue space filled with stars.

ПРОВЕДЕНИЕ ТЕНДЕРОВ В ЭЛЕКТРОННОМ ДЕЛОВОМ ТЕАТРЕ

Ступени визуализации

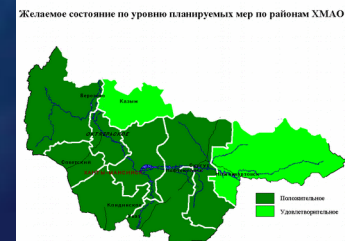
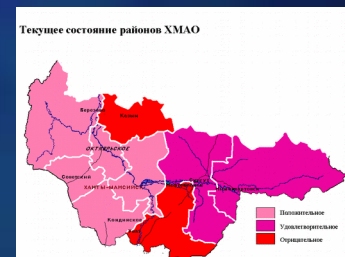
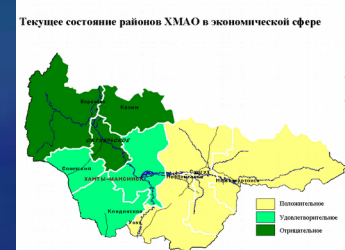
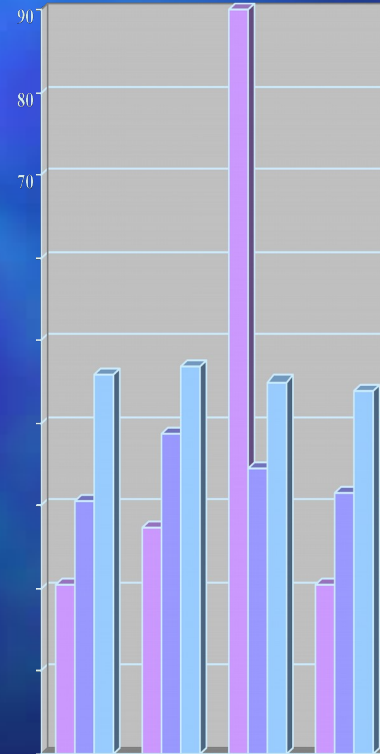
Левое
полушарие

Правое
полушарие

rate variables and functions to handle zerobit-encoded 3D texture maps.

We have generated four different 3D texture image of size $256 \times 256 \times 256$ (Figure 3). The texture images have three channel RGB colors, and their size amount to 48 Mbytes, respectively. The three texture **Marble**, **Wood**, and **Eroded** were created using the RenderMan surface shaders `blue_marble()`, `wood()` and `eroded()`, respectively [17]. The surface shade `marbble_polish()` for the texture **Gmarbpol** were written by Larry Gritz, and is available as a part of the Blue Moon Rendering Tools (BMRT). Our 3D texture mapping technique has been applied to several polygonal models with various shapes and sizes, including those listed in Table 1. The teapot model **Teapot** was polygonized from a parametric equation. The next two models **Dragon** and **Bunny** were obtained from Viewpoint and the Stanford 3D Scanning Repository, respectively. The last model **Head** was created by generating an iso-surface from the JNC CT scan of a human head. The table shows how many $4 \times 4 \times 4$ texture cells are selected from the entire $62,144 (= 64 \times 64 \times 64)$ cells in $256 \times 256 \times 256$ textures through the 3D texture cell selection stage after texture modeling. We observe that the ratios of selected cell

10%	408	105.0 : 1
3%	380	129.4 : 1
5%	488	100.7 : 1
10%	712	69.0 : 1
3%	188	261.4 : 1
5%	204	240.9 : 1
10%	232	211.9 : 1
3%	172	285.8 : 1
5%	192	256.0 : 1
10%	228	215.6 : 1
3%	244	201.4 : 1
5%	284	173.1 : 1
10%	336	146.3 : 1
3%	332	148.1 : 1
5%	420	117.0 : 1
10%	540	91.0 : 1
3%	192	256.0 : 1
5%	224	219.4 : 1
10%	304	161.7 : 1
3%	192	256.0 : 1
5%	232	211.9 : 1
10%	308	159.6 : 1
3%	288	170.7 : 1
5%	372	132.1 : 1
10%	524	93.8 : 1
3%	388	126.7 : 1



Анализ Ситуации



demotivation.me

РОССИЯ 24
ПРЯМОЙ ЭФИР
ПО ДАННЫМ ЦИК

Ростовская область

1	Единая Россия	58,99%
2	КПРФ	32,96%
3	ЛДПР	23,74%
4	Справедливая Россия	19,41%
5	Яблоко	9,32%
6	Патриоты России	1,46%
7	Правое дело	0,59%

В выборах в Госдуму участвуют 7 политических партий РФ

22:58 | ММВБ | 1505,77 | 0,03%

146,47% ???

а сколько раз проголосовал ты?

Предвыборная
активность в регионах



Рынок

Правые

Левые

Планирование

От-вр

ЖР

бл

НДР

Отеч

ДВР

Единс

КПРФ

Каждый за себя

Редактор

Редактор

Обновить

Оценка

Результат

Тип облака

Экономика-Соц. защита



Название:

ЕДИНСТВО

Лидер

Шойгу

Сокращенно: Единс

Входит в состав блока

Демократы

Адрес:

Союзники	
▶	Наш дом - Россия
	Яблоко
	Выбор России
	Женщины России
*	

Антогонисты	
▶	Коммунистическая П:
	Либерально-Демокра
	ОТЕЧЕСТВО - ВСЯ РС
*	

Лозунги	
▶	Убережь землю от экологической ка
	Землю в частную собственность
*	



Примечание:



Н
о
р
м
и
р
о
в
а
н

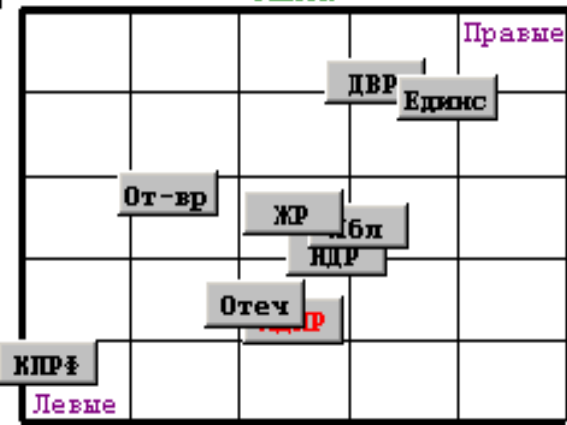
Тип облака

Экономика-Соц. защита

Рынок

Правые

К
а
ж
д
ы
й
з
а
с



Планирование



Редактор
облаков

Редактор
статусов

Обновить

Оценка

Результат



Название:

Либерально-Демократическая Партия

Лидер

Жириновский

Сокращенно: ЛДПР

Входит в состав блока

Националисты

Адрес:

Empty text input field for address.

Союзники	
▶	Отечество
*	

Антогонисты	
▶	Коммунистическая П
	Наш дом - Россия
	Яблоко
	ОТЕЧЕСТВО - ВСЯ РС
	Выбор России

Лозунги

▶ Восстановим Союз нерушимый респ!

*

Фото:

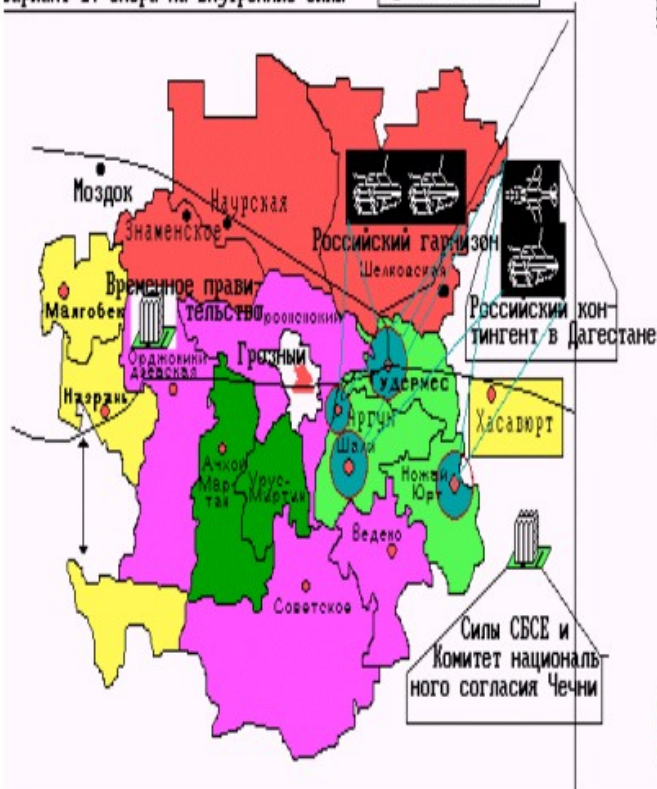


Примечание:

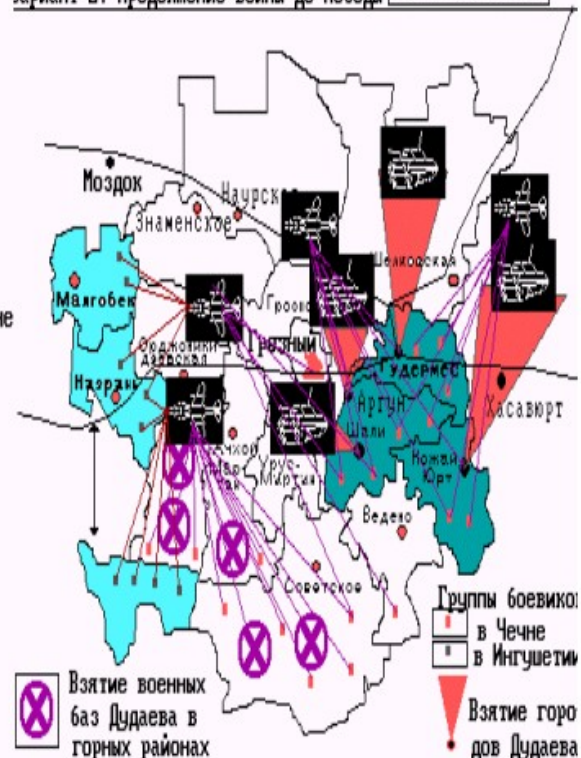
Empty text input field for notes.

ИНТЕРАКТИВНОЕ ФОРМИРОВАНИЕ ВАРИАНТОВ РЕШЕНИЯ ПРОБЛЕМНОЙ СИТУАЦИИ

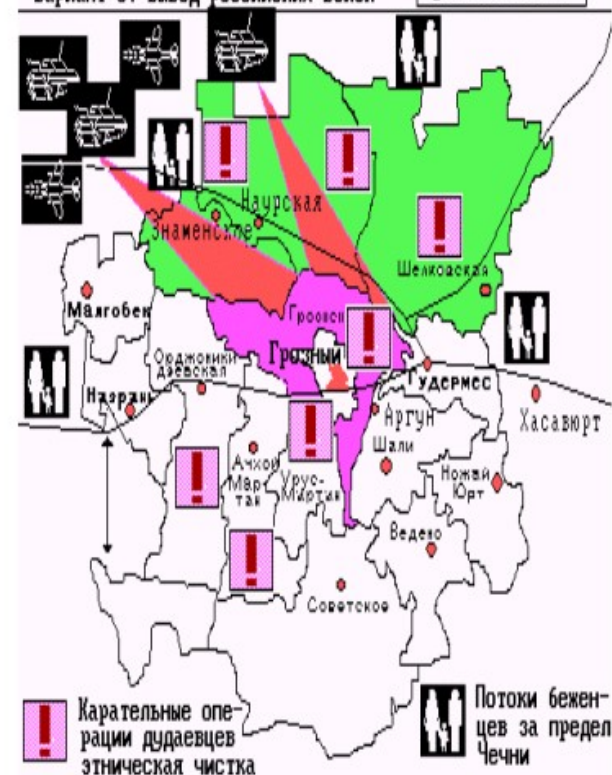
Вариант 1. Опора на внутренние силы © ИНВАРИАТРОН



Вариант 2. Продолжение войны до победы © ИНВАРИАТРОН



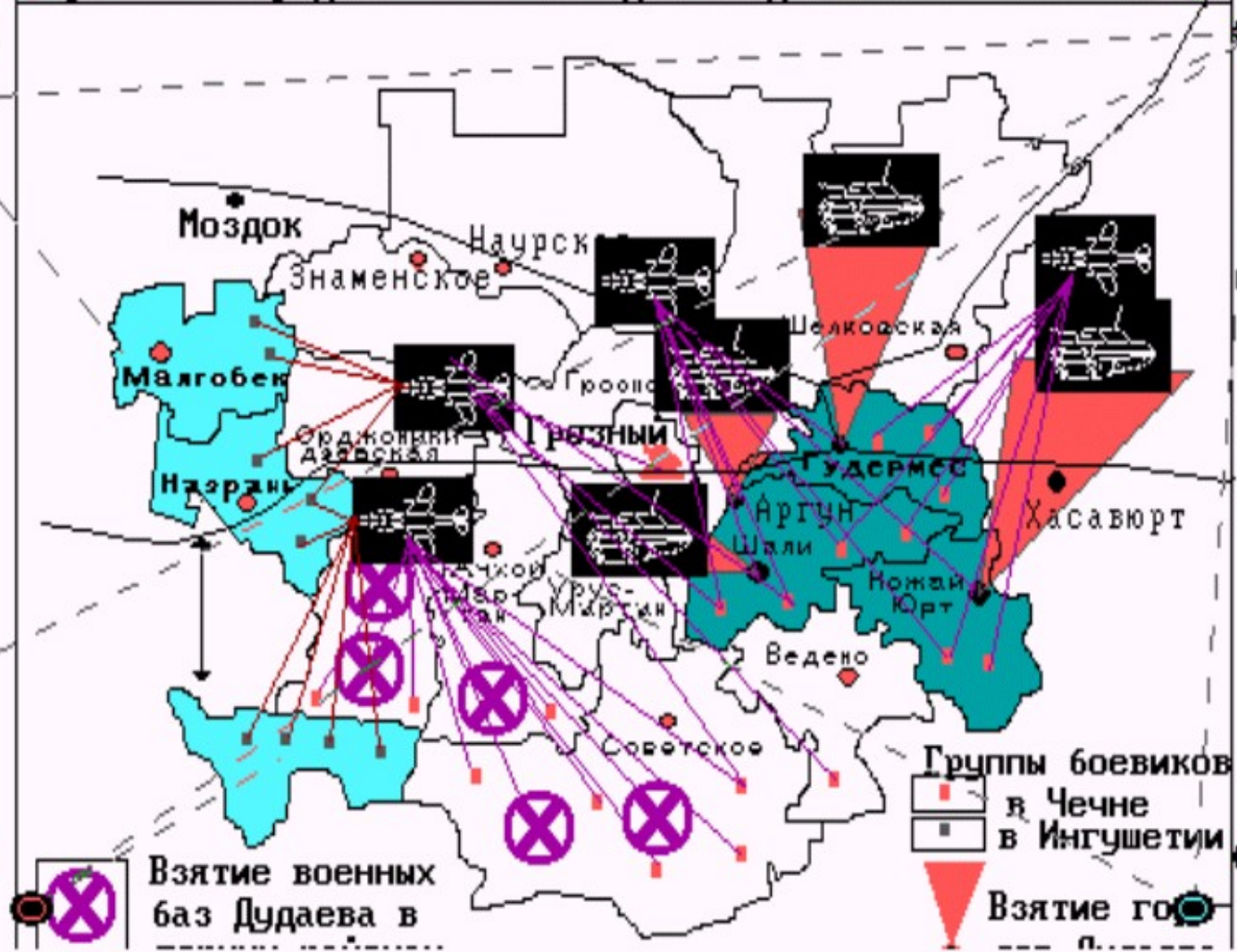
Вариант 3. Вывод российских войск © ИНВАРИАТРОН



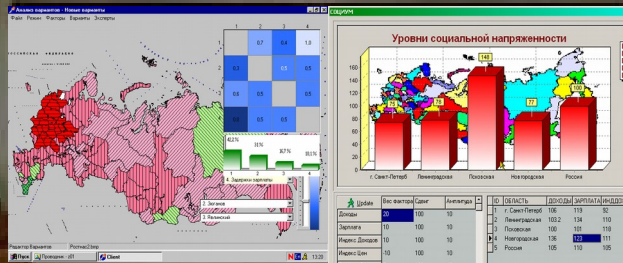
ИНТЕРАКТИВНО – АНАЛИТИЧЕСКИЙ ПРОЦЕСС ОЦЕНКИ ВАРИАНТОВ РЕШЕНИЯ ПРОБЛЕМНОЙ СИТУАЦИИ

Вариант 2. Продолжение войны до победы

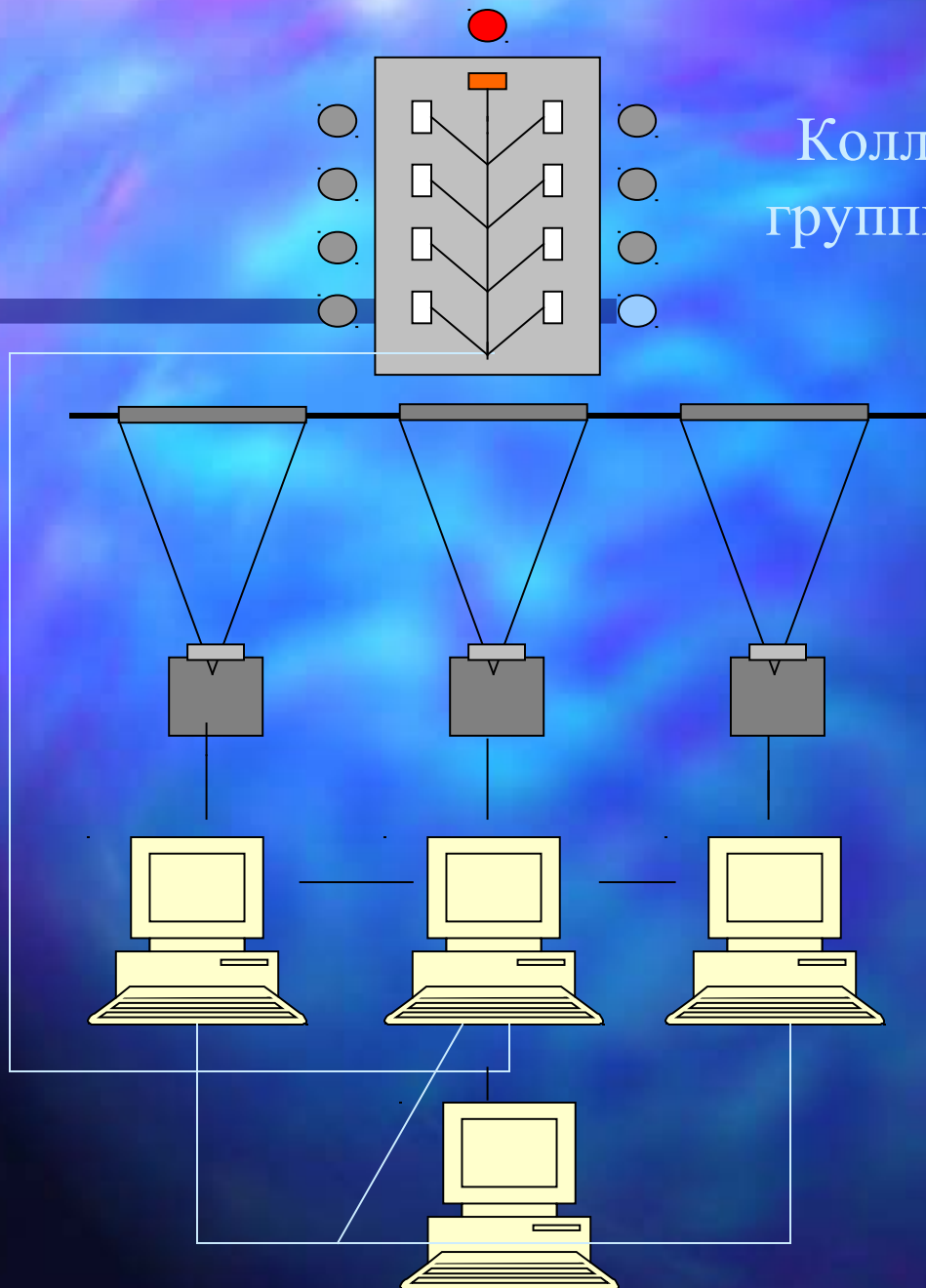
© ИНВАРИАТРОН



- 2. Благоприятные погодные условия
- 11. Пресечение контрабанды оружия и наркотиков



Коллективное рабочее место
группы экспертов, аналитика и
игротехника

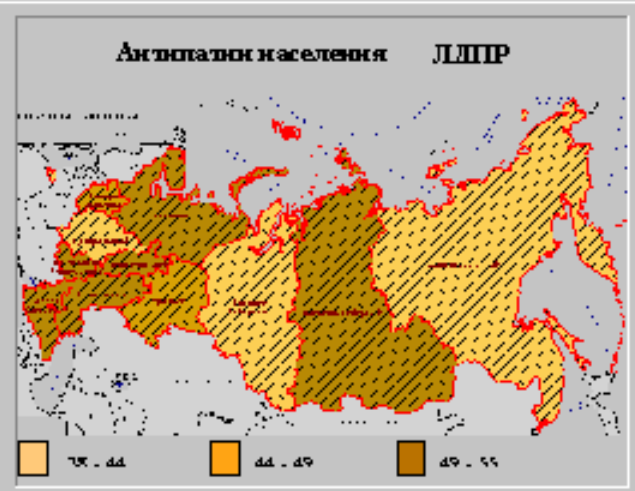
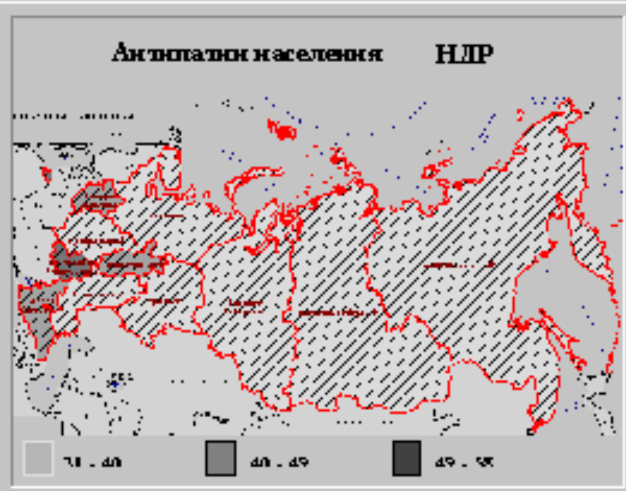
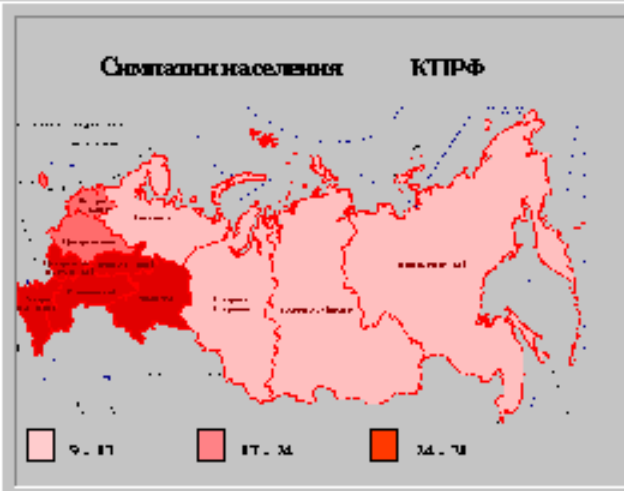


Просветные экраны

Проекторы

Компьютеры для
управления средствами
отображения информации

АРМ - режиссёра



	TERM1	TERM2	TERM3
1	TERM1		
2	D:\ALEX\00\GGOTEЧЕСТВО.doc	D:\ALEX\A3\Анлдр.doc	D:\ALEX\00\ГПРЕЗЕОБЛ.doc
3	D:\ALEX\00\GGБЕЗ+.doc	D:\ALEX\00\GGЗАДЗПВМЕС.doc	D:\ALEX\A3\Анлдр.doc
4	D:\ALEX\spad\DEFAULT\TERM1\Скпр		
5			

АРМ - режиссёра системы при эмуляции трёх экранов с предметной областью по определению рейтингов ведущих партий и общественных движений

мультиэкранная интерактивно-аналитическая система групповой поддержки решений



Система управления ИАС ГРП. Слева АРМ-режиссера, правее три ПЭВМ управления СОИ КП, на центральной ПЭВМ в левой части экрана располагается модуль качественной оценки ситуации.

мультиэкранная интерактивно-аналитическая система групповой поддержки решений



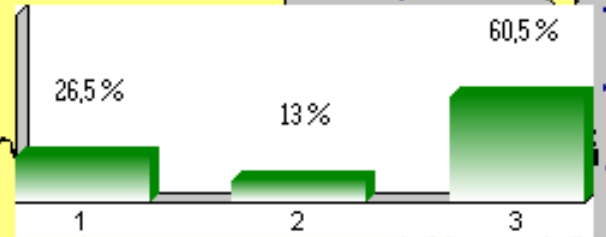
Система управления ИАС ГРП. Слева АРМ-режиссера, правее три ПЭВМ управления СОИ КП, на центральной ПЭВМ в левой части экрана располагается модуль качественной оценки ситуации.

- Список...
- ИВАНОВ И.И.
- СИДОРОВ А.А.
- ПЕТРОВ В.В.

РОССИЙСКАЯ ФЕДЕРАЦИЯ

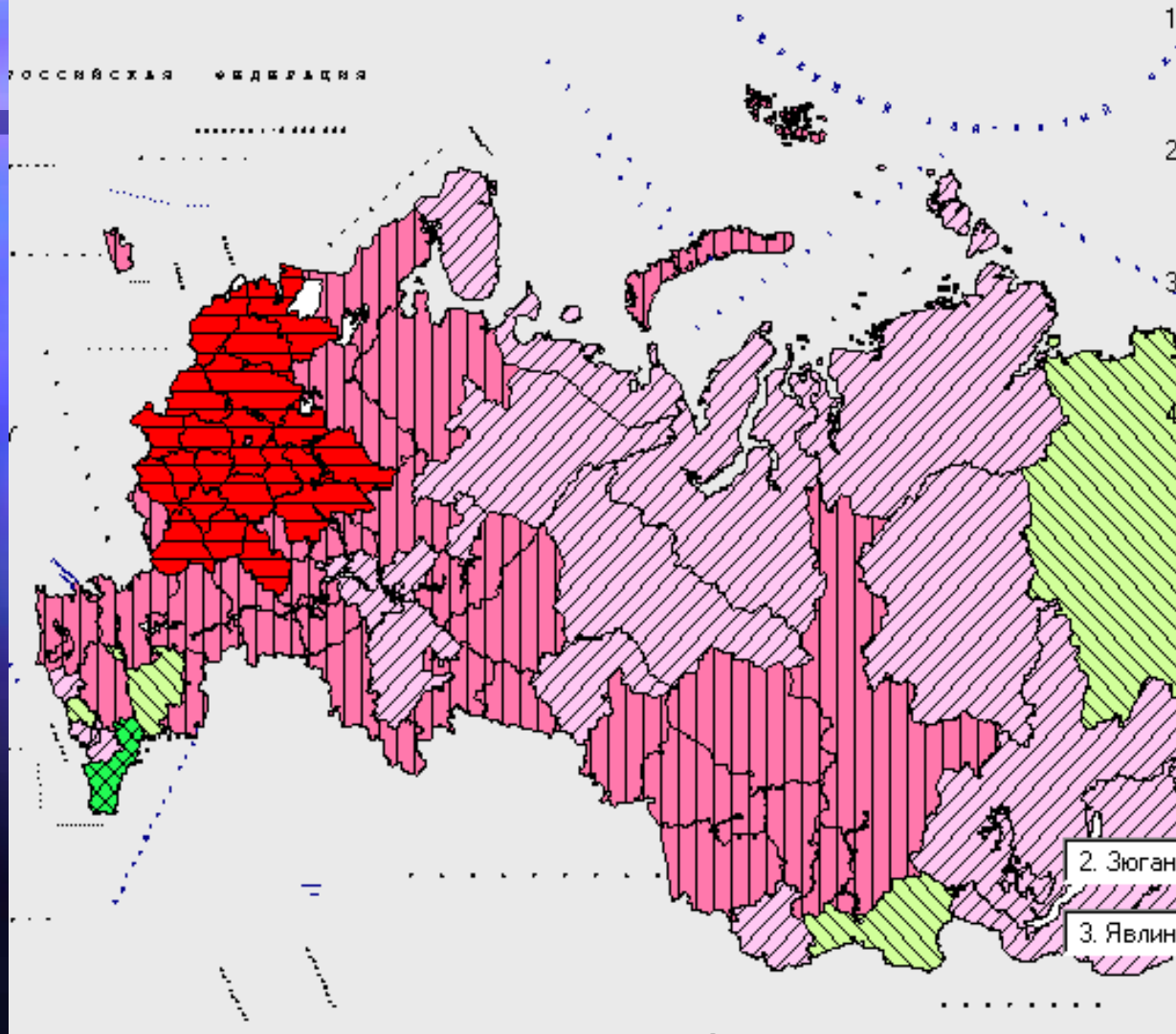


	1	2	3
1		0,9	0,2
2	0,1		0,3
3	0,8	0,7	

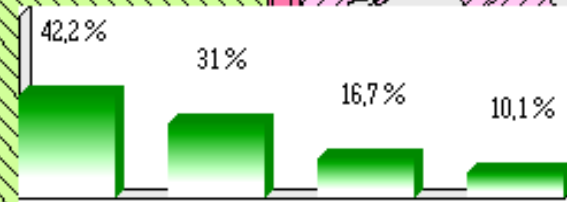


Актуализация эксперта Петрова в процессе групповой поддержки решений при определении весов факторов

- 1. Уровень безработицы
- 2. Уровень преступности



	1	2	3	4
1		0,7	0,4	1,0
2	0,3		0,5	0,5
3	0,6	0,5		0,5
4	0,0	0,5	0,5	







4. Задержки зарплаты

2. Зюганов

3. Явлинский

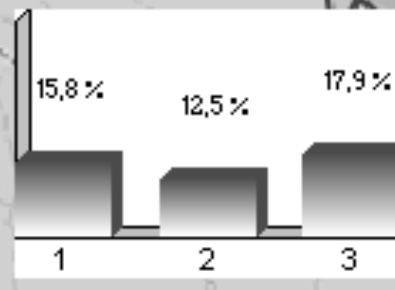
Условные обозначения:

-  - районы подтоплений
-  - прогнозируемые районы подтоплений
-  - химически-опасные объекты
-  - нефтебазы

Республика:

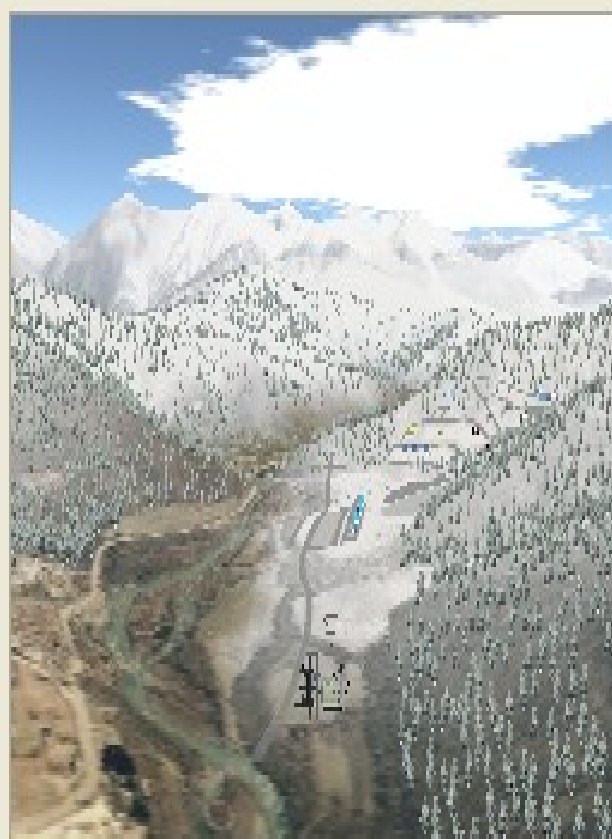
Алтай	2	3
1	0,5	0,7
2	0,5	0,0
3	0,3	1,0
4	0,6	0,8
5	0,8	0,3

Иркутская область



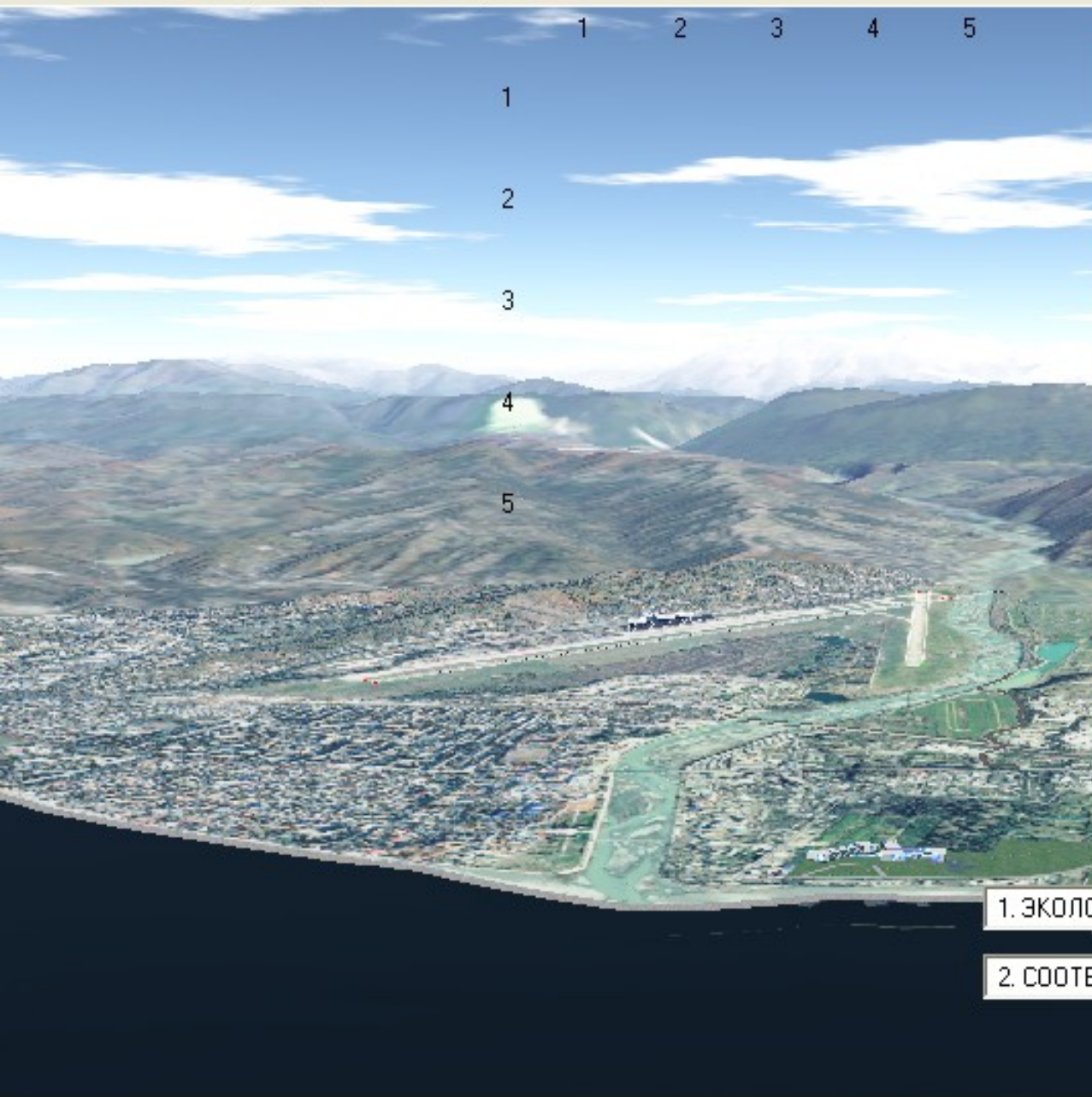
1. УРОВЕНЬ ВОДЫ В РЕ

5. ТОЛЩИНА ЛЬДА



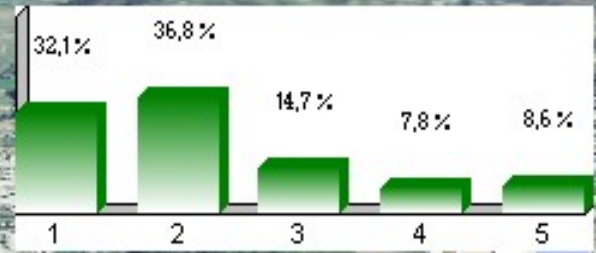
	TERM1	TERM2	TERM3
1	C:\ИАС ГПР08\1.bmp	C:\ИАС ГПР08\5.bmp	C:\ИАС ГПР08\4.bmp
2		C:\ИАС ГПР08\4.bmp	C:\ИАС ГПР08\5.bmp



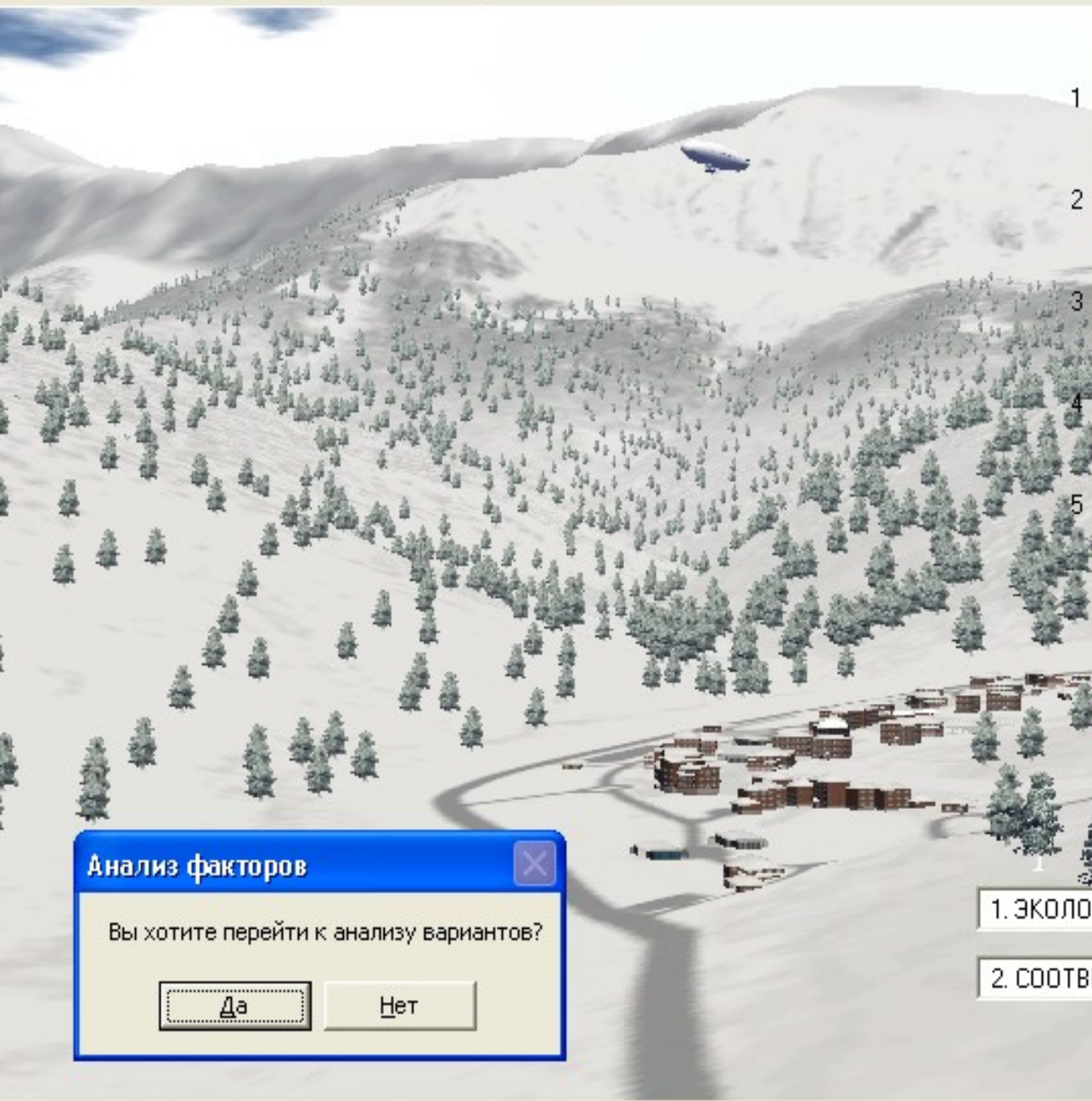


1
2
3
4
5

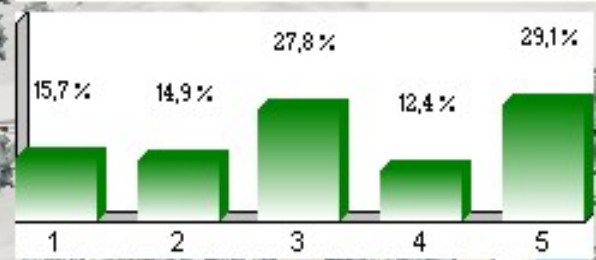
	0,2	0,9	0,9	0,9
0,8		0,3	0,8	0,9
0,1	0,7		0,7	0,1
0,1	0,2	0,3		0,7
0,1	0,1	0,9	0,3	



- 1. ЭКОЛОГИЯ ОБЪЕКТА ПРОЕКТИР. ▾
- 2. СООТВЕТ. АРХИТ. ПЛАНИР. РЕШЕНИ ▾



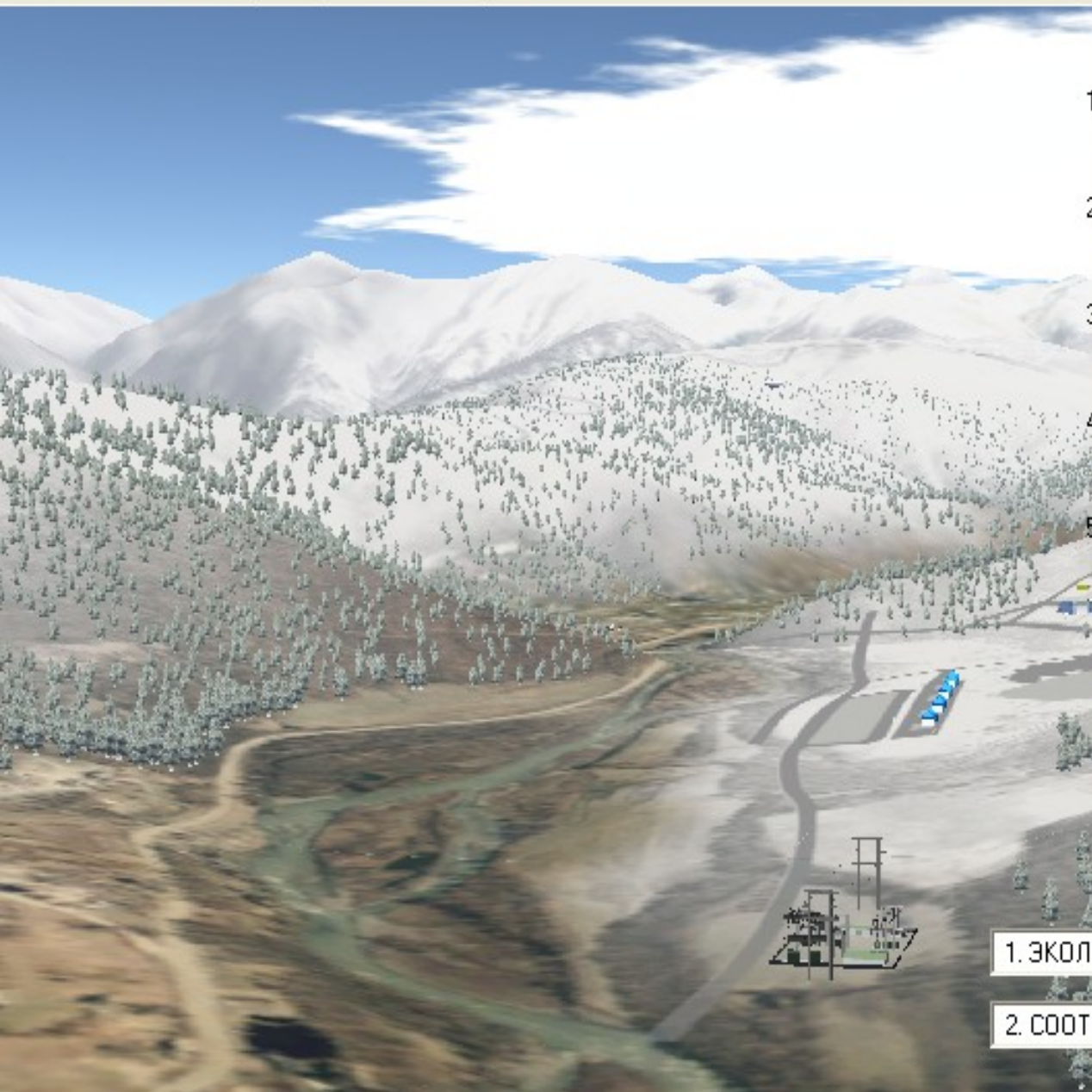
	1	2	3	4	5
1		0,8	0,3	0,1	0,5
2	0,2		0,7	0,7	0,1
3	0,7	0,3		0,7	0,7
4	0,9	0,3	0,3		0,1
5	0,5	0,9	0,3	0,9	



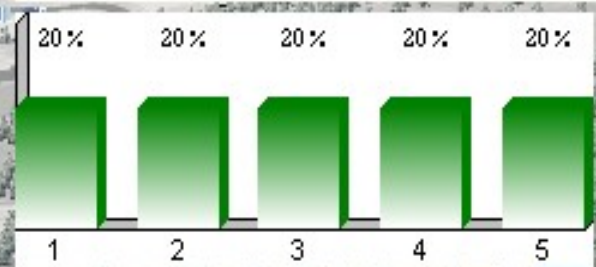
Анализ факторов

Вы хотите перейти к анализу вариантов?

- 1. ЭКОЛОГИЯ ОБЪЕКТА ПРОЕКТИР. ▾
- 2. СООТВЕТ. АРХИТ. ПЛАНИР. РЕШЕНИ ▾



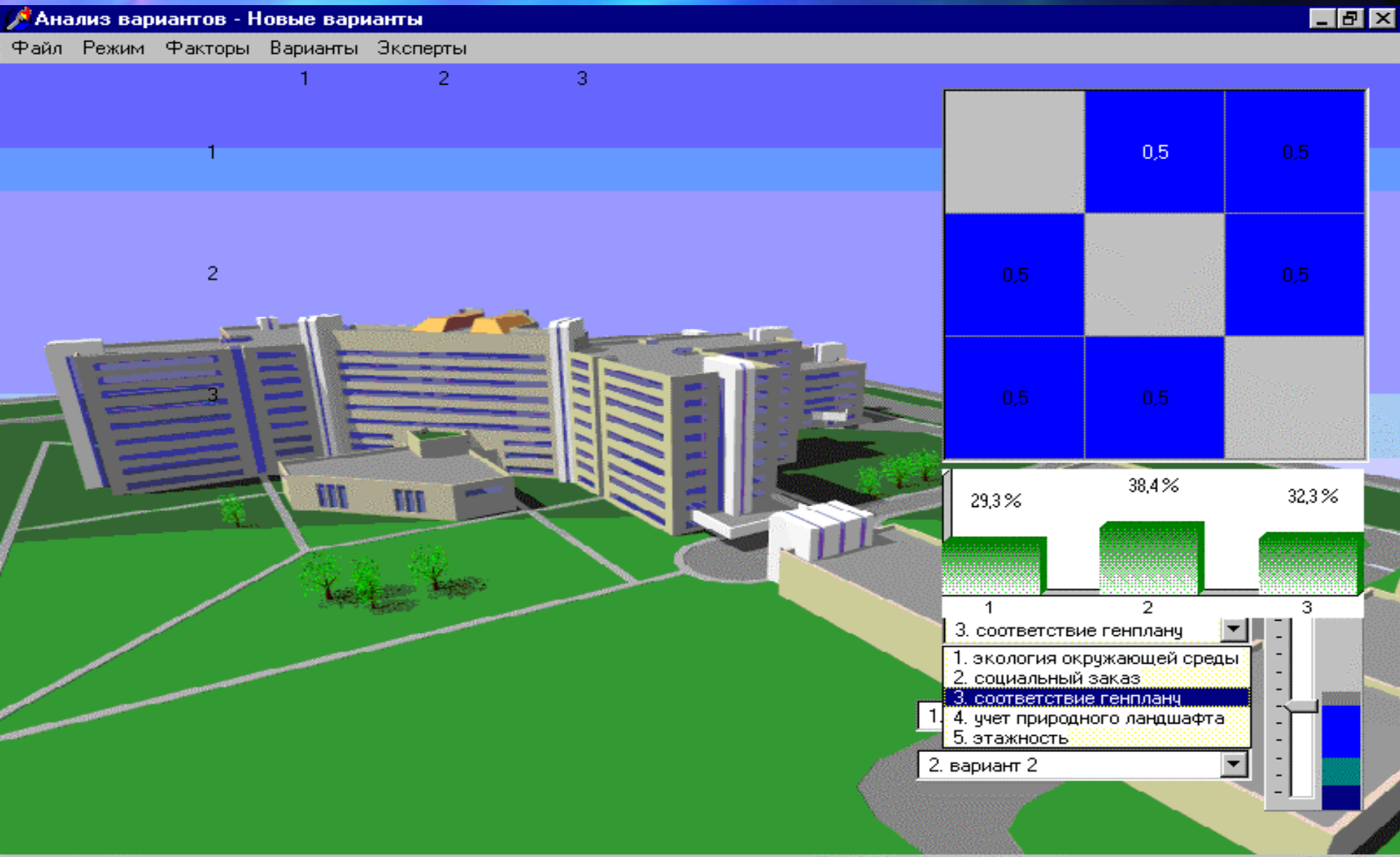
	1	2	3	4	5
1		0,5	0,5	0,5	0,5
2	0,5		0,5	0,5	0,5
3	0,5	0,5		0,5	0,5
4	0,5	0,5	0,5		0,5
5	0,5	0,5	0,5	0,5	



- 1. ЭКОЛОГИЯ ОБЪЕКТА ПРОЕКТИР. ▾
- 2. СООТВЕТ. АРХИТ. ПЛАНИР. РЕШЕНИ ▾



Экранный файл с рабочим моментом качественной оценки вариантов архитектурно-планировочных решений





РЕСПУБЛИКА ТАТАРСТАН

NANO ТЕХНОЛОГИИ – МОСТ В БУДУЩЕЕ!

Технология наноразмерных частиц металлов
и оксидов металлов.

ВИЛЬОН "ФОРУМ"
VISION FORUM



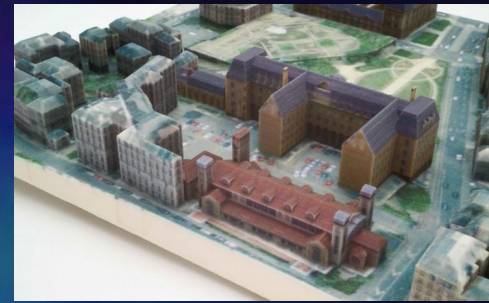


16

EUROGAMER

EUROGAMER 2008

Figures



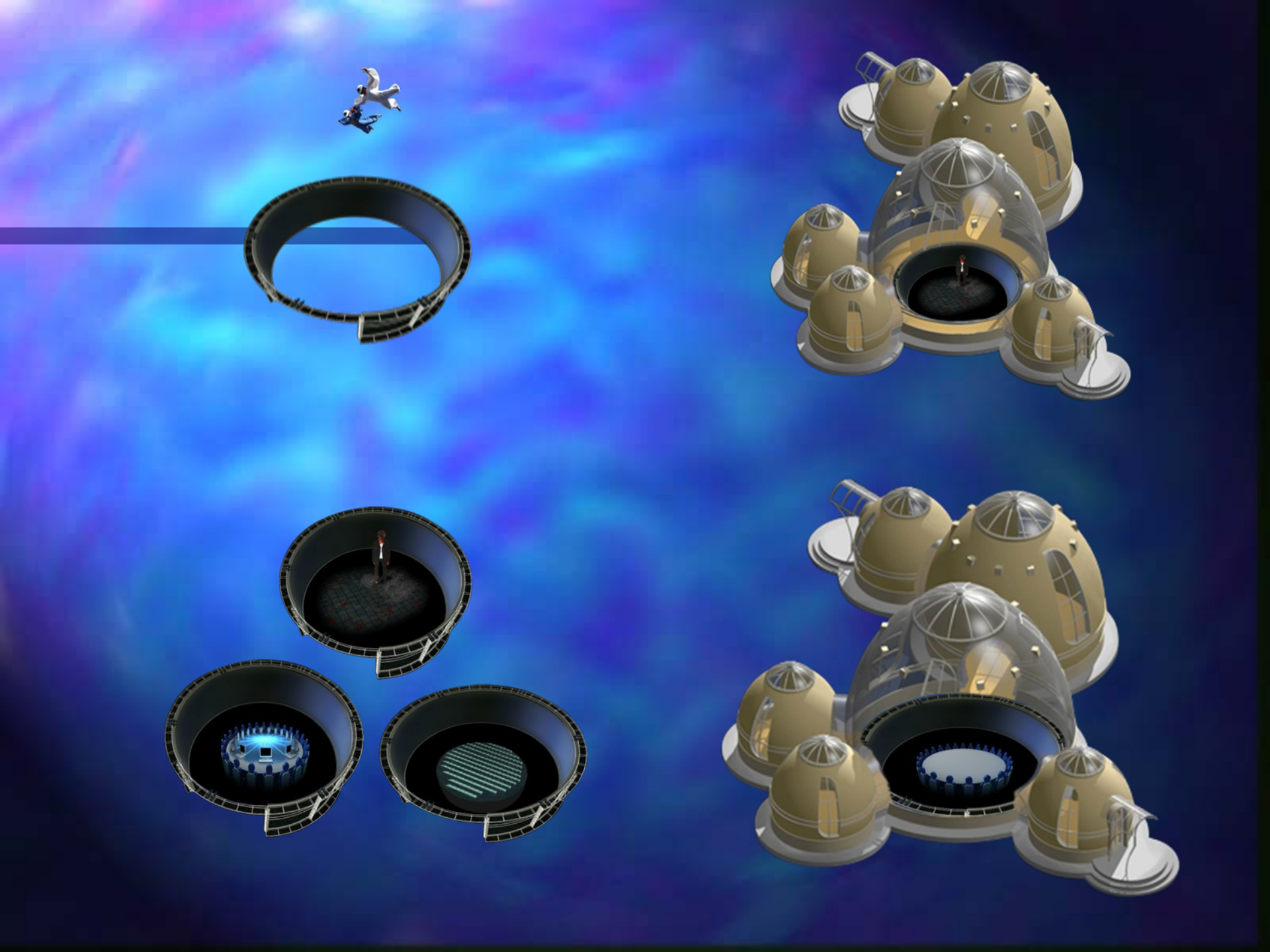


WWW.3D-AURA.COM

ПЛАНЕТАУРИУМ







С точки зрения древних, мы, одаренные техническими чудесами и новинками, должны выглядеть кем-то вроде богов; как бы пафосно это ни звучало. А какими изумленными глазами мы будем смотреть на наших потомков! Особенно если они станут всевидящими и, по сути дела, вседесущими благодаря футуристичному концепту Immersive Cocoon: "личной сферы", которая доставит вас в любую точку мира, не перемещая с места.

Этот концептуальный проект под названием "Immersive Cocoon" ("кокoon погружения") вдохновлен распространившимися идеями виртуальной реальности. По большому счету, "личная сфера" – мультимедийная комната-шар, вымощенная изнутри сенсорами и мониторами. В нем человек сможет смотреть трехмерные фильмы (ну просто полный эффект присутствия!), общаться в социальных интерфейсах, играть в компьютерные игры. В принципе, обладатель такой сферы сможет познавать мир, не сходя с места: стоит только запустить фильм National Geographic или начать поиск-странствие в Google Earth. Но все-таки главное – это игры. Immersive Cocoon обещает стать главным поставщиком виртуальной реальности в человеческое общество: камеры, размещенные внутри сферы, отслеживают движения человека в ней. Компьютер все это оцифрует и отправит на сервер (находящийся во все той же сфере). В итоге, например, взмах руки или удар светового меча в "коконе" немедленно транслируются в выбранную пользователем игру.



AUROOM - Личная сфера развития и развлечений : почувствуй себя Творцом: всевидящим, всезнающим, всемогущим и вездесущим!



AUROOM станет зеркалом Вашего «Я» и Вашим индивидуальным тренером при занятиях фитнесом, йогой и другими видами спорта. Считывая параметры Вашего состояния и движений она укажет на любые ошибки, внесет соответствующие коррективы и разработает специальную программу индивидуальных занятий, обеспечив Ваше развитие, успех, счастье и прогресс. После тренировки или тяжелого трудового дня Вы сможете расслабиться на берегу экзотического острова и послушать приятную, расслабляющую музыку.

