

# Развитие системы социальной защиты детей-сирот в Санкт- Петербурге

Научный руководитель фонда «Ноосфера»

Самарина Г.П.

к.э.н. доцент

Дипломник

Балах Е.В.

# Актуальность исследований

**В современных условиях**  
совершенствование механизмов,  
обеспечивающих социальную  
защиту прав и интересов ребенка,  
особенно оставшегося без  
попечения родителей является  
**актуальной проблемой.**

# Объект, предмет исследования.

**Объектом исследования** служит управление системой социальной защиты детей-сирот и детей, оставшихся без попечения родителей .

**Предметом исследования:** являются методы и практика управления социальной защитой детей-сирот и детей, оставшихся без попечения родителей .

# Цель исследований

Основной целью дипломной работы является развитие системы социальной защиты детей-сирот и детей, оставшихся без попечения родителей в Санкт-Петербурге .

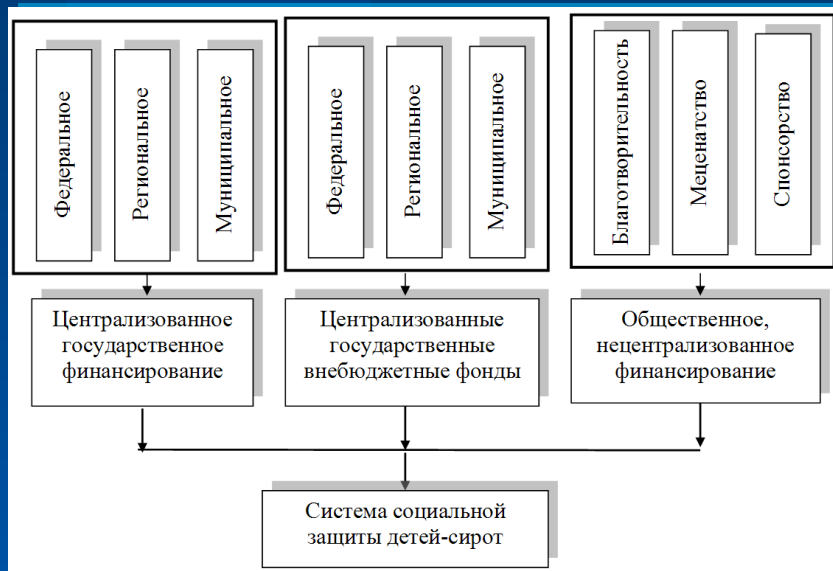
## Дополнительно...

- Доказать простоту и экономическую значимость современных технологий эффективного управления бюджетными средствами.

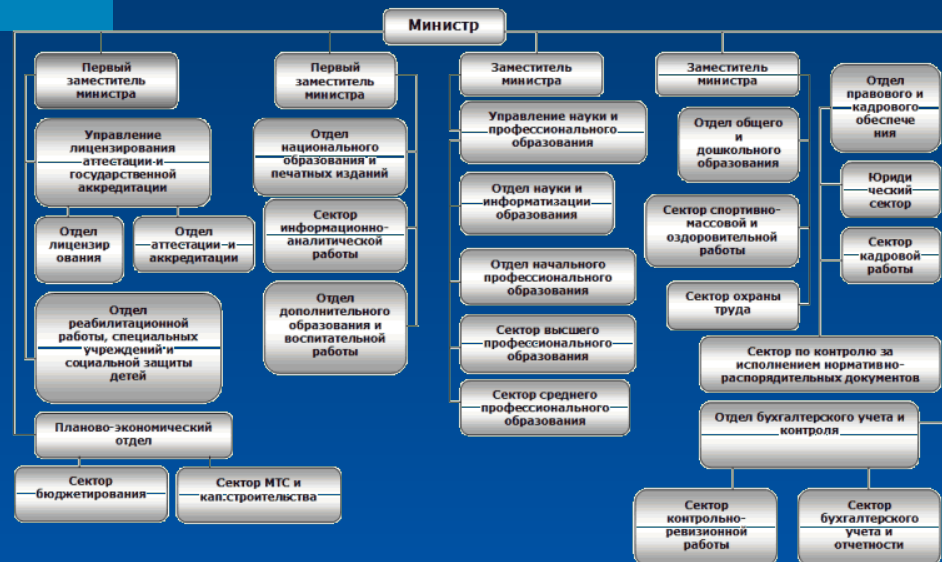
# Задачи исследований:

- изучить систему социальной защиты детей-сирот в социальной политике государства;
- уточнить понятие системы социальной защиты детей-сирот, выявить и обосновать основные принципы управления системой социальной защиты детей-сирот,
- сделать исторический анализ развития системы социальной защиты детей-сирот;
- проанализировать законодательную базу системы социальной защиты детей-сирот;
- провести исследование современного состояния системы социальной защиты детей-сирот;
- дать системное представление проблем системы социальной защиты детей-сирот;
- представить структурно-функциональное описание системы социальной защиты детей-сирот в Санкт-Петербурге;
- обосновать пути решения проблем системы социальной защиты детей-сирот в Санкт-Петербурге;
- наметить мероприятия по совершенствованию системы социальной защиты детей-сирот в Санкт-Петербурге на основе оптимизации финансирования;
- дать рекомендации по рациональному использованию источников финансирования системы социальной защиты детей-сирот комитетом образования Правительства Санкт-Петербурга;
- оптимизировать финансирование школ-интернатов, детских домов комитетом образования Правительства Санкт-Петербурга на примере внедрении экологически чистой когенерационно-энергетической системы;
- оптимизировать финансирование школ-интернатов, детских домов Правительства Санкт-Петербурга на примере внедрении компьютерных систем на базе открытого программного обеспечения;
- рассчитать эффект предложенных мероприятий по совершенствованию финансирования системы социальной защиты детей-сирот.

# Системное представление проблем системы социальной защиты детей-сирот .

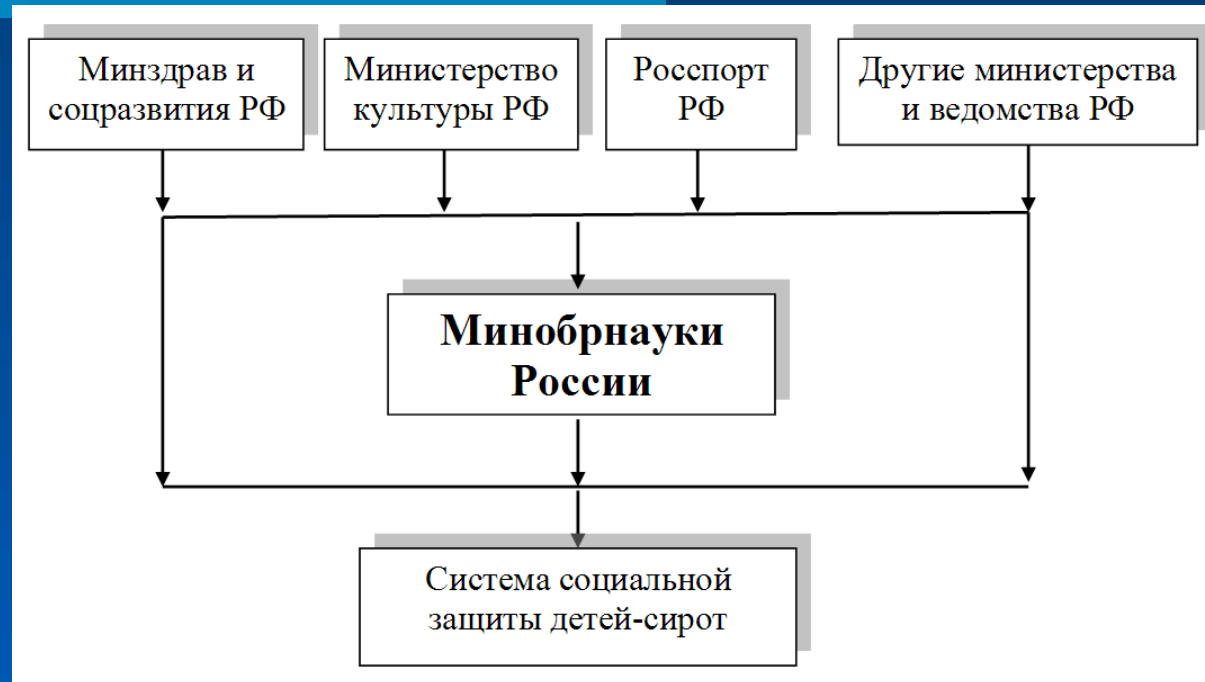


Источники финансирования системы социальной защиты детей-сирот



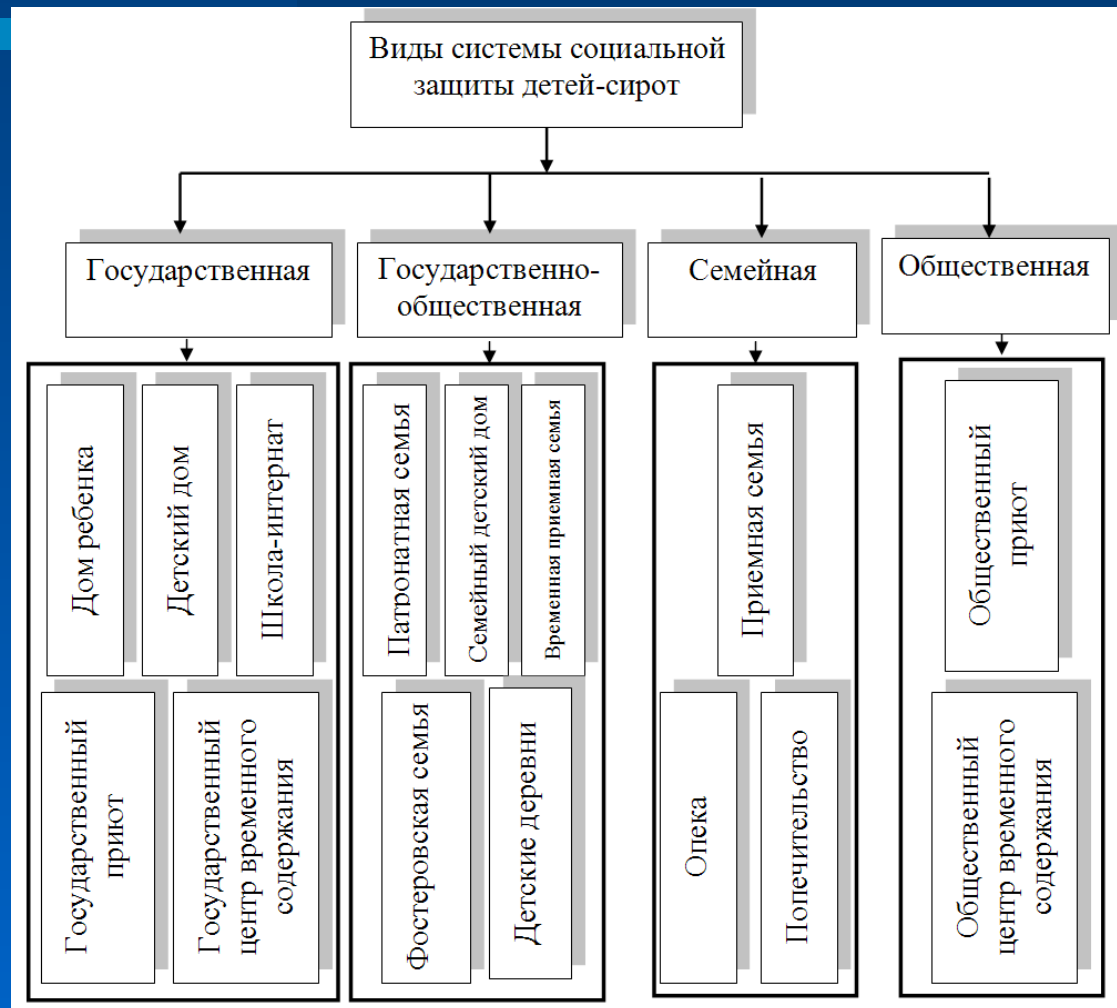
Системный образ Министерства образования и науки Российской Федерации

# Системное представление проблем системы социальной защиты детей-сирот .



Централизованная система управления системой социальной защиты детей-сирот

# Структурно-функциональное описание системы социальной защиты детей-сирот в Санкт-Петербурге .



Виды системы социальной защиты детей-сирот по признаку правового статуса опекуна

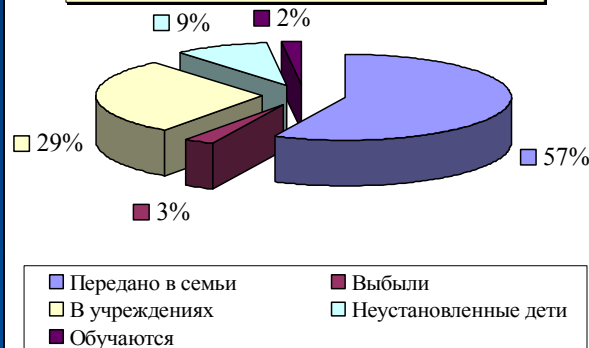


# Структурно-функциональное описание системы социальной защиты детей-сирот в Санкт-Петербурге .

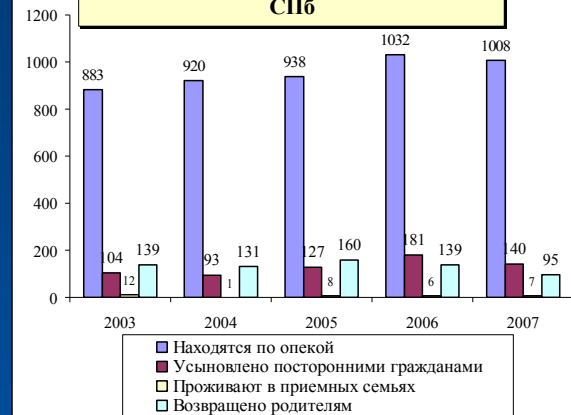
Таблица 1.  
Динамика видов системы социальной защиты детей-сирот по признаку правового статуса опекуна и численность детей-сирот по СПб

	1995	2000	2001	2002	2003	2004	2005	2006
Число домов ребенка	5	5	5	5	5	5	5	5
В них детей, тыс.чел.	0,366	0,370	0,362	0,386	0,386	0,386	0,388	0,386
Число детских домов	12	19	22	22	24	25	25	26
В них детей, тыс.чел.	1,108	1,252	1,346	1,340	1,378	1,446	1,474	1,510
Число детских домов-школ				1	2	2	2	2
В них детей, тыс.чел.	0,154	0,154	0,154	0,154	0,194	0,206	0,202	0,222
Число домов-интернатов для детей	3	3	3	3	3	3	3	3
В них детей, тыс.чел.	0,620	0,620	0,600	0,594	0,592	0,586	0,580	0,578
Число школ-интернатов общего типа	13	13	13	13	13	13	13	13
В них детей, тыс.чел.	3,264	0,000	3,224	0,000	3,212	0,000	3,350	0,000
Из общего числа школ-интернатов - школы-интернаты для детей-сирот и детей, оставшихся без попечения родителей	3	3	3	3	3	3	3	3
В них детей, тыс.чел.	0,560	0,568	0,576	0,548	0,538	0,530	0,544	0,510
Число школ-интернатов для детей с ограниченными возможностями здоровья	29	29	29	29	29	28	28	29
В них детей, тыс.чел.	3,990	4,044	4,056	4,060	4,020	3,968	3,892	3,774
Из общего числа школ-интернатов для детей с ограниченными возможностями здоровья - школы-интернаты для детей-сирот	4	4	4	4	4	4	4	4
В них детей, тыс.чел.	0,436	0,460	0,458	0,468	0,500	0,518	0,492	0,502
Всего детей-сирот, тыс.чел.	10,5	7,468	10,776	7,550	10,820	7,640	10,922	7,482

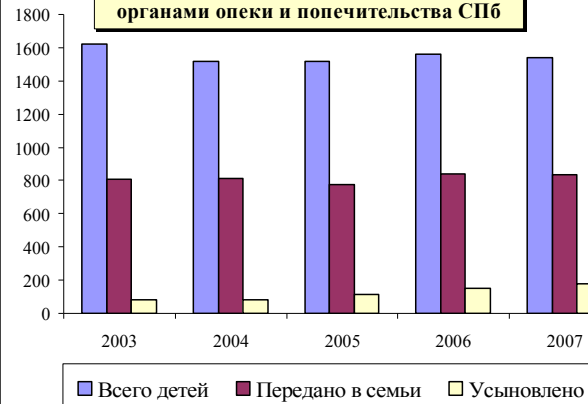
Устройство выявленных в 2006-2007 г.г. детей



Устройство детей на воспитание в семье СПб



Динамика численности детей выявленных органами опеки и попечительства СПб



Динамика усыновления детей в СПб



**Главное контрольное управление Президента Российской Федерации совместно с работниками аппаратов полномочных представителей Президента Российской Федерации выделили следующие проблемы:**

- 1. Неэффективное использование денежных средств на всех уровнях управления.**
2. Недостаточное финансирование не позволяет обеспечить полноценное питание, как следствие это влияет на низкий уровень здоровья.
3. Катастрофический износ основных фондов, но особо остро инженерных сетей.
4. Низкий уровень оснащённости компьютерной техники
5. Отсутствие жилья.

Очевидно, что решение поставленных проблем в дипломной работе в полном объеме не возможно, тем не менее, попытаемся решить проблему эффективного использования денежных средств в рамках имеющегося бюджета выделенного на :

1. Питание детей-сирот.
2. Восстановление тепловых магистралей и энергосетей.
3. Повышение оснащенности детей-сирот компьютерной техникой.

# Совершенствование системы социальной защиты детей-сирот в Санкт-Петербурге на основе оптимизации финансирования

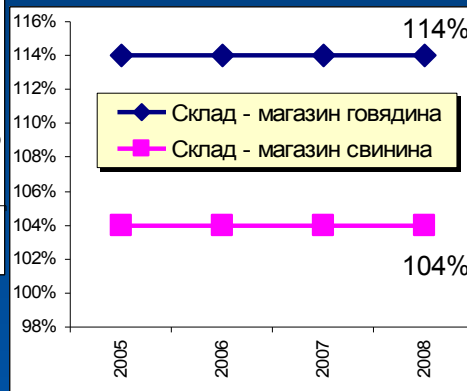
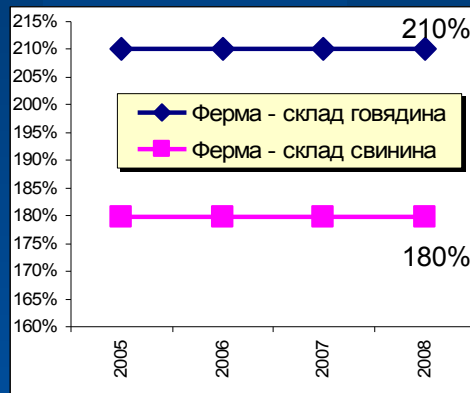
В настоящее время все считают, что средств, направляемых на развитие социальной защиты детдомов, недостаточно. По нашему мнению, надо научиться оптимально управлять имеющимися средствами и только потом на основе расчетов определять недостающее финансирование и его источники. В первую очередь, необходимо научиться оптимально эффективно их использовать и управлять ими. Любое увеличение финансирования при неэффективном управлении бессмысленно.

# Рациональное использование источников финансирования системы социальной защиты детей-сирот Администрацией Санкт-Петербурга для обеспечения полноценным питанием детей-сирот .

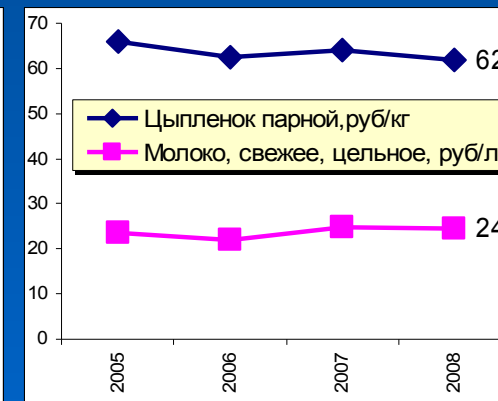
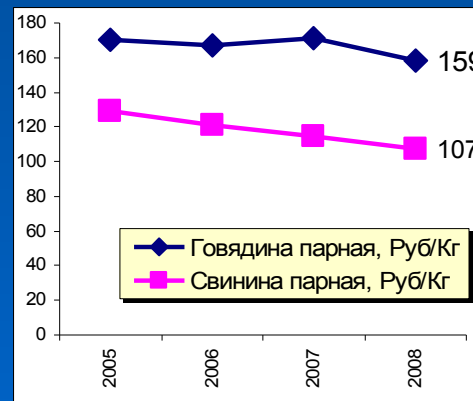
## Постановка задачи

На основании системного анализа и сравнительного эталонного тестирования РФ-США

Динамика розничных цен на парную диетическую свинину, говядину, свежего цыпленка и молоко в США в переводе в метрическую меру и рубли.



Коэффициенты ценовых надбавок для парной свинины и говядины, действующие на территории всех штатов в США для схемы: Farm – to – wholesale – to – retail (ферма-оптовик/переработчик-магазин).



# Рациональное использование источников финансирования системы социальной защиты детей-сирот Администрацией Санкт-Петербурга для обеспечения полноценным питанием детей-сирот.

Эффективность достигается за счет применения технологий маркетингово-логистических цепей поставок

Экономическая эффективность с каждого 1 млн. руб. за год составит - **528 тыс.руб.**

Конечно можно не нести затраты на страховые платежи и процентные выплаты банкам за кредиты, которые с каждого 1 млн. руб. за год составляют 22,5 тыс.руб. Ведь необходимые бюджетные средства имеются. В этом случае можно экономить **550 тыс.руб. в год.**

В любом случае эффективность бюджетного управления повышается как минимум в **2 раза.**

**ВАЖНО -Бюджет на данный проект не тратит ни копейки!!!**

Таблица 2

Годовое снижение цен при закупке плодоовощной, животноводческой продукции комитетом по образованию и науке на основе маркетингово-логистических технологий управления цепями поставок для системы учреждений социальной защиты детей-сирот СПб

1	Годовая кредитная ставка банка, %	10,0%
2	Страхование с/х поставок, %	5,0%
3	Скидка поставщика, %	45%
4	Доход посредника, %	10%
5	Итого процентов, формула - (стр.3+стр.4)	55%
6	Срок кредита, мес.	4
7	Средний объем материальных затрат, тыс.руб./год	1000
8	Доля "револьверного" кредитования, %	100%
9	Потенциальный объем закупок за счет кредитов, формула: стр.7*стр.8, тыс. руб./год	1000
10	Необходимый объем закупок с учетом снижения цен, формула: стр.9*(1-стр.5), тыс. руб./год	450
11	Среднегодовое снижение материальных затрат за счет кредитов, формула: стр.9-стр.10, тыс. руб./год	550
<b>Расчет необходимых объемов, периодов и процентов по кредитам и страховым выплатам:</b>		
12	Необходимый объем разового кредита, страхования с учетом срока кредита, формула: стр.11*стр.6/12мес., тыс.руб.	150,0
13	Количество раз взятия кредитов, страховок за год, формула: стр.10/стр.12, раз	3
14	Проценты к уплате (банку за "револьверный" кредит) от объема разового кредита, формула: стр.12*стр.1/стр.13, тыс.руб.	5,0
15	Всего процентов к уплате (банку за "револьверный" кредит), формула: стр.14*стр.13, тыс. руб./год	15,0
16	Платеж за страхование разовой поставки, формула: стр.12*стр.1/стр.13, тыс.руб.	3
17	Всего страховых платежей, тыс.руб./год	7,50
18	Итого процентов, формула - (стр.15+стр.17)	22,5
19	Экономическая эффективность, формула: стр.11-стр.18, тыс.руб./год	528

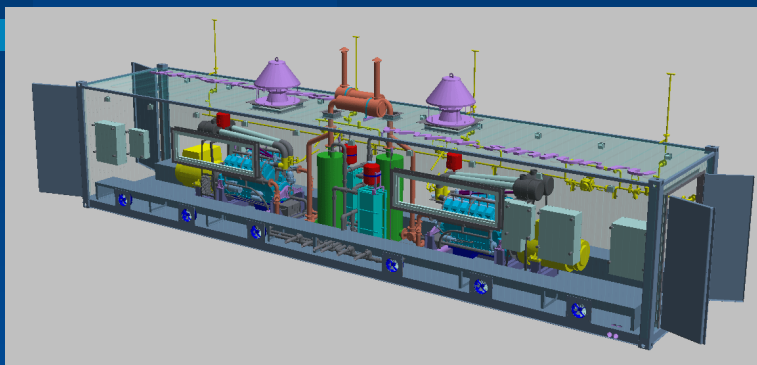
Таблица 3

Оценка минимальной экономии бюджетных средств

1	Всего детей в СПб, тыс.чел.	969
2	Минимальные средства на питание на одного ребенка, тыс.руб./год	12
3	Объем закупок в базовом периоде, млн.руб./год	11626
4	Необходимый объем закупок с учетом снижения цен, %	45%
5	Экономия, млн.руб./год	6394

Чтобы оценить масштаб экономии достаточно ознакомиться с таблицей оценка минимальной экономии бюджетных средств – он огромен и исчисляется **6,394 млрд.руб./год**

# Оптимизация финансирования школ-интернатов Администрацией Санкт-Петербурга на примере внедрении экологически чистой когенерационно-энергетической системы



Установка экологически чистой когенерационной системы на базе газопоршневых двигателей компании Caterpillar, MAN, BMW и т.д.. Это позволяет решить следующие проблемы системы учреждений социальной защиты детей-сирот СПб:

1. Исключить любые отключения энергетических и теплосетей.
2. Снизить затраты на электроэнергию, тепло в 4-6 раз.
3. Обеспечить бесплатным теплом детские учреждения, а также их тепличные хозяйства, зимние сады и бассейны.
4. Финансирование этого проекта со стороны бюджета отсутствует, т.к. в основу финансирования проекта положены лизинговые схемы.
5. Когенерационная система на базе газопоршневых двигателей компаний Caterpillar, MAN, BMW и т.д. это одно из будущих направлений современной экологической энергетики.

Через 6,52 месяца все дошкольные, школьные системы, а также системы учреждений социальной защиты детей-сирот СПб будут ежемесячно платить за электроэнергию и тепло в **5,56 раз меньше**, чем, если бы они пользовались услугами **неэффективных** энергетических монополистов.

**Экономия составляет минимум 82 руб. с каждых 100 руб. бюджетных средств.**

**ВАЖНО -Бюджет на данный проект не тратит ни копейки!!!**

Таблица 4.

Технико-экономическое обоснование внедрения экологически чистой когенерационной системы на базе газопоршневых двигателей компаний Caterpillar, MAN, BMW и т.д. для системы учреждений социальной защиты детей-сирот СПб

Параметр	Обозначение	Ед.изм.	МЭС-100
Электрическая мощность	Рэл	Квт	100
тепловая мощность	Ртепл	Квт	150
Расход газа на 1квт электроэнергии в час	Qг	М.куб	0,33
Стоимость электростанции	Сэл.ст	Руб.	830 000
Стоимость проектирования, монтажа	См	Руб.	120 000
Общие инвестиционные затраты	Сит=Сэл.ст+См	Руб.	950 000
Стоимость 1 м <sup>3</sup> природного газа	Цг	Руб.	1,20
Стоимость 1 кВт.часа, покупаемой эл.энергии	Цэл	Руб.	2,40
Стоимость 1 Гкал, покупаемого тепла	Цтепл.эн	Руб.	700
Удельная стоимость обслуживания МЭС	Цобсл	Руб./квт.час	0,200
Число дней использования в год	Нисп	День	329,00
Число рабочих часов в году	Нч.год=Нисп*24	Час.	7 896,00
Объем выработанной электроэнергии в год	Vэл=Рэл*Нч.год	Квт.	789 600
Стоимость обслуживания в год	Сэксп.=Vэл*Цобсл	Руб.	157 920
Потребление газа в год	Vг=Vэл*Qг	М.куб.	260 568
Стоимость потребленного газа в год	Сг=Vг*Цг	Руб.	312 682
Стоимость выработанной электроэнергии в год	Сэл.=Vэл*Цэл	руб.	1 895 040
Объем выработанной тепловой энергии в год в квт.	Vтепл.эн=Nч.год*Ртепл	Квт.	1 184 400
Объем выработанной тепловой энергии в год в Гкал	Vтепл.эн=Vтепл.эн/1'150	Гкал	1 029,91
Стоимость тепловой энергии	Степл.эн=Vтепл.эн*Цтепл.эн	Руб.	720 939
Общие затраты в первый год	Оз=Сит-Сг-Сэксп	Руб.	1 420 602
Общие доходы в первый год	Од=Сэл.эн+Степл.эн	Руб.	2 615 979
Экономия в первый год эксплуатации	Э=Од-Оз	Руб.	1 195 378
Срок окупаемости	To=Оз/Эд	Год	0,54
Срок окупаемости	To мес=To*12	Мес.	6,52

# Оптимизация финансирования системы учреждений социальной защиты детей-сирот СПб на примере внедрении компьютерных систем на базе открытого программного обеспечения Linux



В настоящее время Министерство образования РФ тратит на программное обеспечение каждого компьютера в среднем 15 тыс. руб., хотя могло бы эти затраты минимизировать в сотни раз

**Эффективность предлагаемого варианта по сравнению с бюджетным в 15,2 раз выше**  
**Экономия составляет минимум 93,4 руб. с каждых 100 руб. бюджетных средств.**

**ВАЖНО -Бюджет на данный проект не тратит ни копейки!!!**

Компания Майкрософт при создании своего программного обеспечения полностью копирует идеи открытого программного обеспечения. В частности, - идеи многозадачности, окон (windows) были реализованы на десять и более лет раньше, чем это утверждает компания Майкрософт.

Как отмечает сообщество "Открытых кодов" программные комплексы Майкрософта дорогие, несовершенные и закрыты для пользователей по сравнению с системами типа Linux.

Чтобы понять преимущества бесплатного открытого программного обеспечения, дадим наглядный образ дизайнерского трехмерного оформления компьютерной африканской системы специально для школ – Edubuntu (Linux). И собственно, 100 долларовой ноутбука

Таблица 5.

Технико-экономическое обоснование внедрения программы "Каждому ребенку персональный компьютер" для системы учреждений социальной защиты детей-сирот СПб на основе оптимизации управления бюджетом

	Тыс.руб.	шт.	тыс.руб.
Стоимость компьютера	25	25	625
Стоимость программного обеспечения	15	25	375
Итого			1000
Альтернативный вариант	25	3	75
Радио сеть (WiFi) на 12 точек	1,8	12	21,6
Итого			96,6
Экономия			903,4
Стоимость 100 долл. Ноутбука	2,4	376	903,4
Результат			
Стандартный вариант, кол-во компьютеров в школе		25	
Альтернативный вариант, кол-во компьютеров в школе		379	
Эффективность охвата детей-сирот, раз		15,2	



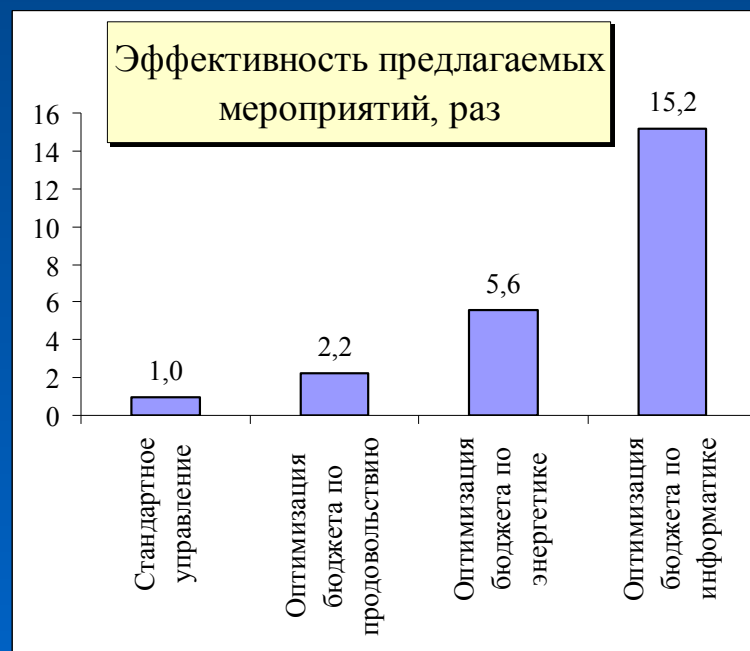
# Синергетическая эффективность предлагаемых проектов мероприятий по оптимизации управления бюджетными средствами комитетом по образованию и науки Правительства СПб по 3 направлениям.

Таблица 6.

Синергетическая эффективность предлагаемых проектов мероприятий по оптимизации управления бюджетными средствами комитетом по образованию и науки Правительства СПб			
Наименование	Прямая эффективность, раз	Синергетическая эффективность по сложности технологий, раз	Экономия, на каждых 100 руб.
<b>Традиционная система управления бюджетом</b>			
Эффективность	1,0		
<b>Эффективность альтернативной системы управления бюджетом</b>			
Оптимизация бюджета по продовольствию	2,2	2,22	55,0
Оптимизация бюджета по энергетике	5,6	2,50	82,0
Оптимизация бюджета по информатике	15,2	2,73	93,4

Как видно из таблицы, по мере технологического усложнения эффективность управления бюджетными средствами комитетом по образованию и науки Правительства СПб падает катастрофически. Наблюдается ярко выраженная синергетическая неэффективность управления комитета по образованию и науки Правительства СПб. В целом на каждых 100 руб. бюджетных средств нерационально расходуется на питание детей 55 руб., на энергетику 82 руб., на информатику 93,4 руб.

## Синергетическая эффективность предлагаемых проектов мероприятий по оптимизации управления бюджетными средствами комитетом по образованию и науки Правительства СПб



# Совершенствование системы социальной защиты детей-сирот в Санкт-Петербурге на основе оптимизации финансирования

Должно опираться на оптимальное управление имеющимися бюджетными средствами и только потом на основе расчетов определять недостающее финансирование и его источники.

В первую очередь, необходимо научиться оптимально, эффективно их использовать и управлять ими.

**Любое увеличение бюджетного финансирования при неэффективном управлении бессмысленно.**